

Braunschweig



6400



6401



6402



6403



6405

- 6400FP 1/3 Silbergroschen schwarz auf weiß, tadellos durchstochen 16, mit Zweikreisstempel "BRAUNSCHWEIG 30 MAI 1865", FA Gertraud Lange: "Vollständiger Durchstich an allen Seiten, Stempel m. E. etwas nachgemalt, sonst ist die Erhaltung farbfrisch und einwandfrei. Excellent zentriertes Exemplar." Mi. 2800,— 13A ☉ 800,—

Hamburg

- 6401FP 9 S. orangegelb tadellos mit Strichstempel, allseits breitrandig Luxus, gepr. Bartels und Jakubek, Mi. 2500,— 7 ☉ 800,—

Schleswig-Holstein

- 6402FP 1 S. blau tadellos und sehr klar gestempelt mit Rostrundstempel "19", sehr gut geschnitten (unten lupen-, sonst voll- bis breitrandig), gepr. Jakubek. Schönes Stück der seltenen Marke! Mi. 7000,— 1a ☉ 2400,—

DEUTSCHES REICH

Dienstmarken

- 6403FP 20 Pfg Dienstmarke für Preußen dunkelviolettultramarin, sauber gestempeltes Kabinettstück mit Fotoattest Bechtold BPP: "...sehr gut gezähnt Marke ist in völlig einwandfreier Erhaltung" - sehr schönes Stück dieser nicht häufigen Marke! 19b ☉ 800,—

Deutsches Reich



6404



6406

- 6404FP 18 Kreuzer kleiner Brustschild waagerechtes Paar plus Einzelmarke zusammen mit 3 Kreuzer tadellos auf Briefstück mit 4 Abschlügen des Einkreisstempels "SAUER-SCHWABENHEIM 11 11 73 7-8V." Attestkopie Sommer. Mi. 2000,— 11(3)+9 △ 700,—
- 6405FP 2 1/2 Gr. großer Schild braun mit klarem K1 "KÖLN-BAHNHOF 29.5.73", dekoratives Kabinettstück mit Fotoattest Sommer BPP (für ehemaliges Briefstück): "...in ursprünglicher frischer Farbe - es ist die lebhaftbraune Nuance...bestens klar geprägt und sehr gut gezähnt...zählt zu den schönsten Werten dieser Ausgabe!" 21c ☉ 700,—
- 6406FP 1 Kr. großer Schild grausmaragdgrün im waagerechten, sehr sauber gestempelten Kabinett-3er-Streifen mit K1 FRANKFURT A.M. 18.11.72. Fotoattest Brugger BPP: "...sind farbfrisch, sehr gut geprägt, sehr gut zentriert und gut gezähnt" - bislang größte registrierte Einheit! 23b(3) ☉ 1000,—



6407



6408



6409



6410



6411

- 6407FP 2 Kreuzer großer Brustschild tadellos postfrisch, Fotoattest Brugger: "Gute Gesamterhaltung." Mi. 3000,— 24 ** 1000,—
- 6408FP 18 Kreuzer großer Brustschild tadellos gestempelt mit Rahmenstempel "FRANKFURT a.M. P. A. II. ... 74 * 11-12 V". Fotoattest Sommer: "in mittelockerbrauner Nuance, klar geprägt, einwandfrei gezähnt, tadellos erhalten." In dieser vorzüglichen Qualität eine Rarität! Einwandfreie gestempelte Nr. 28 sind sehr selten!! Mi. 2800,— 28 ☉ 1100,—
- 6409FP 50 Pfg graugrün, postfrisches Kabinettstück der ersten Auflage mit Fotoattest Wiegand BPP: "...ist vollzählig, äußerst farbfrisch und sehr gut zentriert. Sie befindet sich in einwandfreier Erhaltung!" - unsigniertes TOP-Stück dieser seltenen Marke! 44a ** 800,—
- 6410FP 50 Pfg Krone/Adler braunkarmin, sauber gestempeltes LUXUS-Stück dieser seltenen Marke mit Fotoattest Petry BPP: "...etwas verbreiterte Marke ist farbfrisch, farbtypisch und vollzählig und befindet sich in sehr guter Erhaltung...in der vorliegenden Gesamterhaltung...nur sehr selten anzutreffen" - TOP-Stück! 50aa ☉ 850,—
- 6411FP 1 Mark Reichspost in b-Farbe tadellos postfrisch, Fotoattest Jäschke: "farbfrisch, sehr gut gezähnt, in fehlerfreier, postfrischer Erhaltung." Mi. 2200,— 63b ** 750,—



6412



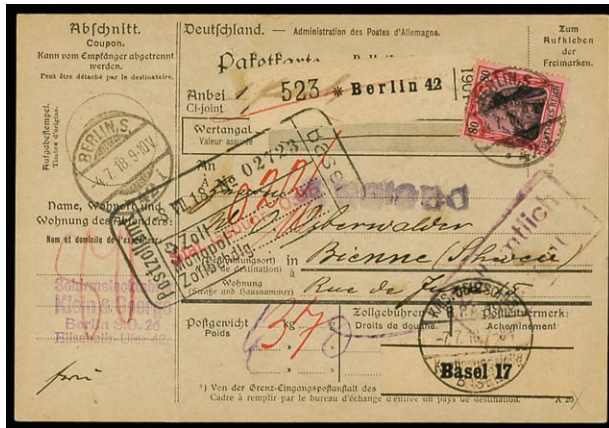
6413



6414



- | | | | |
|--------|--|---------------|--------|
| 6412FP | 3 Mk Reichspost, Type I, postfrisches Kabinettstück mit Oberrand und Plattennummer "11", Fotoattest Jäschke BPP, unsigniertes TOP-Stück, bisher mit dieser Nummer im Michel-Katalog nicht notiert! | 651ORPI.Nr.11 | 1000,— |
| 6413FP | 5 Mk Reichspost in Type II mit Plattenfehler "C in REICHSPPOST oben rechts gebrochen", gestempeltes Kabinettstück mit Fotoattest Jäschke-L. BPP: "...ist farbfrisch, sehr gut gezähnt...in fehlerfreier, gebrauchter Erhaltung" - sehr seltene und kaum einmal angebotene Marke! | 66II PFI ⊙ | 1200,— |
| 6414FP | 10 Pfg Friedensdruck dunkelrosarot, sauber gestempeltes Kabinettstück mit Fotoattest Jäschke-L. BPP: "...farbfrisch, sehr gut gezähnt...fehlerfreier Erhaltung" - sehr schönes Stück dieser seltenen Marke! | 86Id ⊙ | 2200,— |
| 6415FP | 80 Pf. Kriegsdruck "metallisch glänzend" tadellos gestempelt mit Datumbrückenstempel "HAMBURG 26.8.19. 12-1N." auf Paketkartenabschnitt, Fotoattest Jäschke-Lantelme: "farbfrisch, gut gezähnt, in fehlerfreier, gebrauchter Erhaltung." Mi. 2400,— | 93IIa △ | 900,— |



6416



6421

- | | | | |
|--------|--|-----------|--------|
| 6416FP | 80 Pf. Kriegsdruck (metallisch glänzend) als tadellose Einzelfrankatur auf Auslandspaketkarte in die Schweiz! Fotoattest Jäschke: "farbfrisch, sehr gut gezähnt und zentriert, in fehlerfreier, gebrauchter Erhaltung." Spektakulärer Beleg für die große Sammlung! Mi. 4200,— | 93IIa ⊠ | 1400,— |
| 6417FP | 3 Mark Wz. Ringe tadellos gestempelt, Fotoattest Oechsner: "Wasserzeichen Ringe, entwertet "Berlin 18.10.20" ist in allen Teilen echt. Das Prüfstück mit Firmenlochung "L B" ist in einwandfreier Bedarfserhaltung." Sehr seltene Marke! Mi. 5000,— | 96BIIaW ⊙ | 1800,— |
| 6418FP | 5 Mark Ministerdruck (Rahmen reinschwarz - unter UV goldbraun) tadellos gestempelt, Fotoattest Jäschke: "farbfrisch, sehr gut gezähnt, in fehlerfreier, gebrauchter Erhaltung." Mi. 2000,— | 97AIM ⊙ | 750,— |



6417



6418



6419



6420

- | | | | |
|--------|---|-------------|--------|
| 6419FP | 75 Pf. Rahmen bläulichgrün linke obere Bogenecke tadellos postfrisch im Walzendruck 1'4'1/2'3'2, tiefst gepr. Oechsner. Sehr selten! Mi. 3500,— | 104bF Walze | 1000,— |
| 6420FP | 75 Pf. Rahmen bläulichgrün tadellos postfrisch Oberrand Walze 1'4'1'1'5'1, tiefst gepr. Oechsner, Mi. 800,— | 104bF Walze | 250,— |
| 6421FP | 75 Pf. Germania Rahmen hellblaugrün, 5 Exemplare zusammen mit Nr. 161 auf Paketkarte, gepr. Infla/Tworek BPP. Seltenes Stück! Mi. 2100,— | 104bF(5) ⊠ | 750,— |

**Versteigerungsbedingungen siehe
Hauptkatalog (letzte Seite) !**



6422



6423



6424



6428



6429

- 6422FP 2,50 Mk auf 2 Mk dunkelkarminbraun, gestempeltes Kabinettstück mit Fotoattest Winkler BPP und Weinbuch BPP: "...das seltene Prüfstück ist farbfrisch, tadellos gezähnt und in einwandfreier Erhaltung!" 118c ☉ 600,—
- 6423FP 1 1/4 Mark Germania mit Wz. Kreuzblüten tadellos postfrisch, Fotoattest Oechsner. Postfrisch viel seltener als gestempelt! Mi. 1800,— 151Y ** 700,—
- 6424FP 1,60 Mk auf 5 Pfg braun mit stumpfen Aufdruck, sauber gestempeltes Kabinettstück, Fotoattest Oechsner und Weinbuch BPP: "...in einwandfreier Erhaltung!" 154Ib ☉ 800,—



6425



6426



6427

- 6425FP 1,60 Mark auf 5 Pf. in der seltenen Type IIb als Viererblock tadellos postfrisch, Fotoattest Tworek: "in allen Teilen echt, postfrisch und einwandfrei." Mi. 4800,— 154Ib(4) ** 1100,—
- 6426FP 3000 Mark in d-Farbe, waagerechtes Paar tadellos postfrisch vom Unterrand mit HAN 8276.22 (senkerechte Zähnung im Unterrand etwas angetrennt), gepr. Fleiner. Sehr seltenes Stück! 254d HAN ** 500,—
- 6427FP 3000 Mark in d-Farbe tadellos postfrisch Oberrand Platte, tiefst gepr. Fleiner. Im Michel aufgrund der Seltenheit nur mit -, - bewertet! 254d OR ** 200,—
- 6428FP 8 Tausend auf 30 Pfg mit Wasserzeichen Waffeln, sauber gestempeltes LUXUS-Stück, farbfrisch und sehr gut gezähnt, entsprechendes Fotoattest Weinbuch BPP: "...in einwandfreier Erhaltung!" 278Y ☉ 3200,—
- 6429FP 800 Tausend auf 500 Mark tadellos gestempelt "BERLIN 9.11.23" auf Briefstück. Fotoattest Winkler: "zeitgerecht, .. echt, gut gezähnt und einwandfrei." Auf Briefstück besonders seltene Marke! Mi. 2000,— 307 △ 750,—



6430



6431



6432



6433



6434

- 6430FP 2 Mill. Mk schwärzlichbraunviolett, sehr sauber und zentrisch gestempeltes LUXUS-Stück mit Fotoattest Weinbuch BPP: "...farbfrisch, gut gezähnt und zentriert sowie in einwandfreier Erhaltung - TOP-Stück für höchste Ansprüche! 315b ☉ 4500,—
- 6431FP 20 Millionen Mark Korbdeckel in b-Farbe schwarzblau tadellos gestempelt Paderborn 4.11.23, Fotoattest Winkler: "Entwertung zeitgerecht und echt, sehr gut gezähnt, einwandfrei." Mi. 2200,— 319AWb ☉ 750,—
- 6432FP 20 Millionen Mk Korbdeckel schwarzblau, farbfrisches und sauber gestempeltes LUXUS-Stück mit Fotoattesten Bechtold BPP und Weinbuch BPP: "...gut zentriert und einwandfrei gezähnt. Die Erhaltung ist überdurchschnittlich und einwandfrei" - sehr schönes Stück dieser seltenen Farbe! 319AWb ☉ 850,—
- 6433FP 50 Milliarden Mk Korbdeckel durchstochen mit sog. Parallelerscheinung (PE1), gestempeltes Kabinettstück mit Fotoattest Weinbuch BPP: "...einen vollständigen Durchstich und befindet sich in einwandfreier Erhaltung!" 330BPE1 ☉ 600,—
- 6434FP 1 Mill. auf 100 Mk violett purpur mit Walzenoberrand "1'11'1" der OPD MÜNCHEN auf LUXUS-BRIEFSTÜCK mit komplettem und zentrischem Tagesstempel FORCHHEIM 23.11.23, entsprechendes Fotoattest Oechsner BPP: "...das seltene Prüfstück befindet sich in einwandfreier Qualität" - sicherlich einer der schönsten Stücke diese eh schon seltenen Marke mit Oberrand! 331a △ 3000,—

Alle Atteste sind unter
<http://www.reinhardfischerauktionen.de>
 farbig abgebildet!



6435FP Flugpost 1924 komplett als Unterrandpaare mit HAN tadellos postfrisch, Mi. 7500,— 344/50 HAN 2000,—
**



6436FP Chicagofahrt Luxussatz (496 und 498 vom linken Rand), vollkommen unsigniert, wie frisch von der Post 496/98 ** 1350,—
geholt!

Markenheftchen



6437



643

6437FP Luftpostmarkenheftchen Ausgabe 18. Dezember 1930 tadellos postfrisch, Mi. 1700,— MH19 ** 550,—

Zusammendrucke Deutsches Reich

6438FP Senkrechter Zusammendruck 8 Pf./Verwende die Wohlfahrtspostkarte/8 Pf. tadellos postfrisch, Fotoattest S59 ** 475,—
Oechsner: "Die Erhaltung ist einwandfrei." Mi. 1300,—



6439



6440

6439FP Senkrechter Zusammendruck 8 Pf./Benutze eine Woche Wohlfahrtsmarken!/ 8 Pf. tadellos postfrisch, Mi. S63 ** 525,—
1400,—

China

6440FP 80 Pf. Germania mit Handstempelaufdruck, tadellos und echt gest. 22/1.01, gepr. und Attest Grobe "echt und einwandfrei", sowie gepr. Bothe BPP. Der Stempel hat den Mittelstrich zwischen Tag und Monat, also einwandfreie, zeitgerechte Entwertung der Sorte I, mit 6000 Mi. unterbewertete Marke!



6441



6442



6443

6441FP 3 Mk Reichspost in Type I, sauber gestempelt Kabinettstück mit klarem K1 "K.D. FELDPPOSTSTATION No. 7 3.2.), Fotobefund Haspel BPP - schönes Stück! PVI/ Ⓞ 320,—
6442FP 3 Mk Kiautschou mit Stempel "K.D. FELDP-POSTSTATION No. 2 15.5." (2x klar) aus der Petschili-Zeit, Kabinettstück mit Fotoattest Jäschke-L. BPP: "...ist farbfriech, sehr gut gezähnt und...in fehlerfreier, gebrauchter Erhaltung", TOP-Stück dieser seltenen Marke! (3800,-) PVI/ Ⓞ 1400,—

Türkei

6443FP 1 1/2 Dollar auf 3 Mark ohne Wz. in Zähnung A tadellos postfrisch, Fotoattest Hartung: "farbfrisch, sehr gut gezhänt, postfrisch, einwandfrei. In A-Zähnung ist die Marke postfrisch außerordentlich selten!" Mi. 1200,— 36A ** 500,—

Türkei



6444



6445



6448



6449

6444FP 1 1/4 Piaster auf 25 Pf. Zwischenstegpaar in a-Farbe tadellos postfrisch, Fotoattest Hollmann: "in allen Belangen echt und in feinsten postfrischer Erhaltung, farbfrisch und tadellose Zähnung." Michel für die einzelne Marke 3500,—, als ZS-Paar ca. 10.000,— 9a ZS ** 3000,—

6445FP 2 1/2 Piaster auf 50 Pf. in der vor allem ungebraucht extrem seltenen aa-Farbe! Fotoattest Steuer: "gut erhalten, gut gezhänt, hat jedoch keinen Originalgummi" (Die Marke ist nachgummiert. Ungebraucht haben wir schon ewig kein anderes Exemplar dieser Marke gesehen, mit Originalgummi schon gar nicht!) Michel 5000,— 10aa NG 1000,—



6446



6450



6451

6446FP 20 Para auf 10 Pf. bis 4 Piaster auf 80 Pf. jeweils mit Aufdruck "Specimen" tadellos postfrisch, Fotoattest Steuer: "Die vorwiegend aus Oberrandstücken mit Reihenzahlen bestehende seltene Serie befindet sich in einwandfrei postfrischer Erhaltung." Mi. 2400,— 13/19 SP ** 800,—

Kamerun

6447FP 5 Mark Kaiserjacht mit Wasserzeichen tadellos zweimal vorschriftsmäßig gestempelt "BUEA 30/6/14" in tadelloser Luxuserhaltung. Sehr sauber gestempelt und außergewöhnlich gut gezhänt. Ausführliches Fotoattest Bothe für diese Seltenheit. Mi. 4800,— (Foto siehe Katalogrückseite) 25IA ☉ 2000,—

Karolinen

6448FP 5 Pf. mit diagonalem Aufdruck tadellos postfrisch und ohne jede Signatur, Fotoattest Steuer, Mi. 2000,— 2I ** 750,—

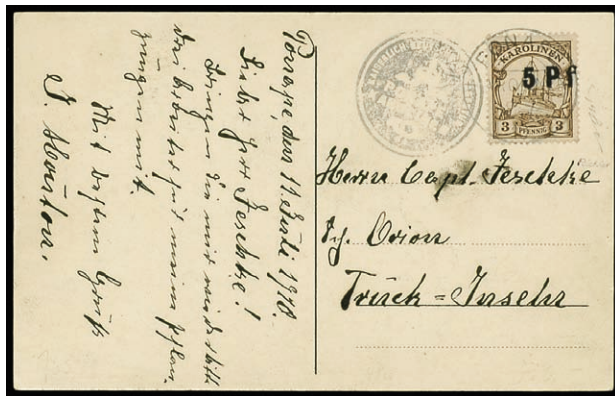
6449FP 50 Pf. Diagonalaufdruck tadellos postfrisch, doppelt gepr. Bothe und Fotoattest Hartung: "farbfrisch, sehr gut gezhänt und in fehlerfreier, postfrischer Erhaltung." Mi. 1800,— 6I ** 700,—

6450FP 50 Pf. Diagonalaufdruck tadellos auf Briefstück, zentrisch gestempelt "PONAPE 4/1/00", doppelt gepr. Bothe und Fotoattest Hartung: "zeitgerecht gestempelt, farbfrisch, sehr gut gezhänt und in fehlerfreier, gebrauchter Erhaltung." Mi. 1800,— 6I △ 600,—

6451FP 10 Pf. Steilaufdruck dunkelrosa(rot), UV gelblichorange, senkrecht Zwischenstegpaar tadellos postfrisch, Fotoattest Hartung: "farbfrisch, sehr gut gezhänt und in fehlerfreier, postfrischer Erhaltung." Mi. ca. 2000,— 3IIc ZS ** 700,—



6452



6453

6452FP 3 Pf. Kaiserjacht mit zusätzlichem Handstempelaufdruck "5 Pf." und beigesetztem Dienstsiegel tadellos gestempelt auf Briefstück. Fotoattest Steuer: "zeigt alle Merkmale einer echten und zeitgerechten Verwendung, qualitativ vollkommen einwandfrei." Mi. 4000,— 7Pv △ 1500,—

6453FP 3 Pf. Kaiserjacht mit Handstempelaufdruck "5 Pf." und beigesetztem Dienstsiegel tadellos auf Ansichtskarte "Ponape - Teilansicht der Kolonie" von Ponape nach den Truk-Inseln. Doppelt gepr. Bothe und ausführliches Fotoattest Bothe: "Alle notwendigen Echtheitsmerkmale eines korrekten Handstempelaufdrucks und ordnungsgemäß angebrachter Abstempelungen sind vollständig vorhanden und nachzuweisen. Farbfrisch, fehlerfrei." Mi. 7000,— 7Pv ☒ 2600,—

Kiautschou



6454



6455



6456

- | | | | |
|--------|---|-------|--------|
| 6454FP | 1 1/2 Dollar ohne Wz. auf Luxusbriefstück, Attest Kilian BPP "farbfrisch, gut zentriert und gleichmäßig in der Zähnung." Mi. 2000,— | 26 △ | 700,— |
| 6455FP | 2 1/2 Dollar ohne Wz. tadellos gestempelt, Attest R. Steuer BPP, Mi. 6000,— | 27A ⊙ | 2100,— |
| 6456FP | 2 1/2 Dollar ohne Wz. in B-Zähnung auf Kabinettbriefstück, Attest R. Steuer BPP "ist tadellos gezähnt und qualitativ vollkommen einwandfrei erhalten." Mi. 4200,— | 27B △ | 1500,— |

Marianen

- | | | | |
|--------|---|------|--------|
| 6457FP | 25 Pf. Diagonalaufdruck tadellos ungebraucht, Fotoattest Jäschke-Lantelme: "farbfrisch, gut gezähnt, in fehlerfreier, ungebrauchter Erhaltung." Mi. 3200,— (Foto siehe Titel) | 51 * | 1250,— |
|--------|---|------|--------|

Marshall-Inseln



6458



6460



6461



6463

- | | | | |
|--------|---|---------|--------|
| 6458FP | 3 Pf. Jaluit-Ausgabe tadellos und ideal zentrisch gestempelt "JALUIT MARSCHALL-INSELN 15/11/99" auf Briefstück. Fotoattest Steuer, Mi. 2600,— | 11a △ | 1000,— |
| 6459FP | 3 Pf. Krone/Adler gelbbraun mit schrägem Aufdruck "Marshall-Inseln" tadellos postfrisch und völlig unsigniert. Fotoattest Jäschke-Lantelme: "farbfrisch, sehr gut gezähnt, in fehlerfreier, postfrischer Erhaltung." (Foto siehe Titel) | 11aU ** | 2500,— |
| 6460FP | 3 Pf. lebhaftorangebraun ideal zentrisch mit dem zweiten Stempel "JALUIT MARSHALL-INSELN 7/6/00" entwertet. Fotoattest Steuer. Weitaus seltener als die 3 Pf. Jaluit-Ausgabe und im Michel mit 1500,— immer noch klar unterbewertet! | 7b ⊙ | 700,— |

Brit. Besetzung Samoa

- | | | | |
|--------|--|------|-------|
| 6461FP | 3 Shillings auf 3 Mark tadellos gestempelt, Fotoattest Bothe: "ansprechend, gut zentriert und fehlerfrei in der Zähnung und Erhaltung." Mi. 1800,— | 12 ⊙ | 750,— |
|--------|--|------|-------|

ALLENSTEIN



- | | | | |
|--------|--|-------------|-------|
| 6462FP | Unverausgabte 5 Pf. (braun, Walze), 10 Pf. (rotorange, Walze), 20 Pf. (grün, Platte), 30 Pf. (grünlichblau, Platte) und 40 Pf. (karminrot, Platte) je im tadellos postfrischen Unterrandviererblock. Fotoattest Hey: "in fehlerfreier, postfrischer Erhaltung." Michel 3600,— (ohne Aufschläge für die Ränder) | II/VI(4) ** | 750,— |
|--------|--|-------------|-------|

BES. II. WELTKRIEG/FELDPOST

Pernau

6463FP 50 Kop. in der seltenen Type I tadellos postfrisch, Fotoattest Krischke: "Die Erhaltung ist einwandfrei." Mi. 10l ** 1500,—
3600,—

St. Nazaire



6464FP 50 C. und 2 Fr. Freimarken der Handelskammer ungezähnt, 2 ungebrauchte Kabinettstücke mit rechtem Rand, ohne Gummi wie verausgibt, Fotoattest Krischke BPP: "...die Erhaltung ist einwandfrei!" (2200,-) . . 1/2aU (*) 800,—
6465FP 50 C. Handelskammer grün, probeweiser Abdruck (Einzelabzug) auf ungummiertem, weißem Kunstdruckpapier (Format 93x120 mm) eines Klischees in Originalfarbe der späteren Ausgabe. Fotoattest Herbst vom 15.11.2007: "Der Probedruck ist echt. Die Erhaltung ist einwandfrei. Derartige Probedrucke sind sehr selten, da sie nur in wenigen Exemplaren hergestellt wurden." Michel wohl mit ca. 4000,— anzusetzen.. 1P (*) 1000,—

Ghettopost

6466FP 5 Pfg und 10 Pfg Judenpost auf Kartonpapier ohne Gummi, 2 Kabinettstücke, signiert bzw. Fotoattest Jungjohann BPP für die 5 Pfg - 2 farbfrische Marken in einwandfreier Erhaltung! 6466 6467 I/IIa (*) 450,—

Warschau Aufstand

6467FP Warschauer Aufstand 1944 zehn Werte komplett mit Aufdruck tadellos postfrisch, ausführliches Fotoattest Petriuk: "da der größte Teil auf Befehl vernichtet wurde, sind nur einige wenige Serien erhalten geblieben." Mi. 2500,— I/X ** 900,—

Laibach



6468FP Nicht verausgabte Werte gezähnt, postfrischer senkrechter 6er-Streifen in blauer Farbe aus dem rechten Bogen mit kompletten Rand und Bogennummer, im Rand vorgefaltet und zum Teil angetrennt, sonst einwandfrei - in dieser Form selten! I/VIa ** 250,—



6469FP Nicht verausgabte Serie als Probedrucke in auf Kartonpapier, kompletter Satz einheitlich in blauer Farbe in Kabinetterhaltung, jeweils signiert Krischke BPP - in dieser Form sehr selten im Angebot! I/VIp (*) 750,—

Litauen

- 6470FP 5 K bis 1 Rubel mit Aufdruck VILNIUS, kompletter postfrischer Kabinettssatz, jeder Wert bestens signiert bzw. 10/18 ** 650,—
80 K und 1 Rubel mit Fotoattest Krischke BPP: "...die Erhaltung ist einwandfrei" - sehr schöner Satz! . . .

Zara



- 6471FP 5 C. bis 10 Lire Freimarken mit Aufdruck, 16 gestempelte Kabinettstücke mit Fotoattest Krischke: "...die Erhaltung ist einwandfrei", dabei Nr. 2, 7 und 15 mit Aufdrucktype II, Nr. 4 mit Type Ic und Nr. 14 mit Type Iih (Auflage nur 8 Stück!), Katalogwert nur für die billigste Typen schon ca. 6650,- (inkl. Abarten ca. 9485,-!) - gestempelt sehr selten im Angebot! . . . 1/16 ☉ 2300,—

Zara Porto



- 6472FP 5 C. bis 5 Lire Portomarken, kompletter gestempelter Kabinettssatz, dabei 2 Lire mit Wasserzeichen Y, signiert Alberto Diena und Fotoattest Krischke: "...die Erhaltung ist einwandfrei" - sehr seltener Satz! (6700,-) . . . 1/11 ☉ 2200,—

Feldpostmarken

- 6473FP Tunis-Päckchenmarke auf mittelchromgelbem, wabenartig genetztem Papier tadellos postfrisch, Fotoattest Gabisch. Mi. 3200,— Ganz große Seltenheit! Uns ist seit vielen Jahren kein anderes postfrisches Exemplar bekannt geworden! (Foto siehe Titel). . . . 5b ** 1300,—
6474FP Insel Rhodos gezähnt bedarfsmäßig verwendet auf Briefstück, tiefst gepr. Rungas, sowie Fotoattest Mogler: "mit leichten Knitterspuren am Oberrand nicht ganz perfekt" (Typisches Mogler-Attest! Wir können da keinerlei Knitterspuren entdecken.) Mi. 3200,— (Foto siehe Katalogrückseite) . . . 8A △ 1000,—



6475



6476



6478



6479

- 6475FP Insel Leros gezähnt, Aufdruck schwarzblauviolett in Type I, tadellos postfrisch vom linken Bogenrand, gepr. Mogler, Mi. 1800,— . . . 11Aal ** 750,—
6476FP Insel Rhodos Weihnachtsmarke in der seltenen Type V bedarfsverwendet (kein Gefälligkeitsstempel!). Ausführliches Fotoattest Petry: "gut gezähnt, bedarfsverwendet, in sehr guter Erhaltung." Exzeptionelles Stück! Mi. 1800,— . . . 12V ☉ 800,—

Kontrollrat

- 6477FP 24 Pfg und 50 Pfg Exportmesse Hannover ungezähnt, 2 postfrische Kabinettstücke, jeweils bestens signiert Schlegel BPP - nicht häufig im Angebot! (Foto siehe Katalogrückseite) . . . 969/70U ** 350,—

Bizone

- 6478FP 80 Pf. AM-Post Deutscher Druck schwarzviolettultramarin, Zähnung L 11, rechtes Seitenrandstück mit roter Bogenrandnummer tadellos gestempelt. Gepr. Schlegel und Fotoattest Andreas Schlegel: "Marke und Stempel sind echt. Mängel sind nicht erkennbar." Mi. 4500,— . . . 34aAr4 ☉ 1500,—
6479FP 2 Pfg bis 84 Pfg Arbeiter mit doppeltem Band- und Netzaufdruck, kompletter postfrischer Kabinettssatz mit 34 Werten inkl. Nr. 49 I DD und 49 II DD, jeweils doppelt signiert Schlegel BPP . . . 36/51/II DD ** 250,—
6480FP 2 Pfg bis 84 Pfg Ziffern mit Band- und Netzaufdrucken, kompletter postfrischer Kabinettssatz mit 34 Werten, jeweils signiert Schlegel BPP . . . 52/68I+II ** 450,—



- 6481FP Ziffernwerte 2 bis 84 Pf. mit Band- und Netzaufdruck komplett tadellos gestempelt, Fotoattest Andreas Schlegel: "Marken, Aufdrucke und Stempel sind echt. Die Erhaltung ist einwandfrei." Mi. 5000,— 52/68I+II ☉ 2000,—
- 6482FP 2 Pfg bis 84 Pfg Ziffern mit doppeltem Bandaufdruck, kompletter postfrischer Satz, Nr. 58 I DD und 59 IDD mit kleinen Zahnfehlern, sonst alle Werte einwandfrei und bestens doppelt signiert Schlegel BPP, 1400,— 52/68IDD ** 400,—



- 6483FP 2 Pfg bis 84 Pfg Ziffern mit doppeltem Netzaufdrucken, kompletter postfrischer Kabinettssatz, jeweils doppelt signiert Schlegel BPP. 52/68IIDD ** 500,—
- 6484FP 1 Pfg bis 80 Pfg Ziffern mit Band- und Netzaufdrucken, kompletter postfrischer Kabinettssatz der nicht anerkannten Aufdruckmarken mit 18 Werten, jeweils signiert Schlegel BPP. I/IX-I/II ** 600,—



- 6485FP 1 Pf. bis 80 Pf. nichtamtliche Ziffernwerte mit Netzaufdruck komplett tadellos gestempelt, Fotoattest Schlegel: "Marken, Aufdrucke und Stempel sind echt. Mängel sind nicht vorhanden." Mi. 3600,— I-IX/II ☉ 1400,—
- 6486FP 1 Pfg bis 80 Pfg Ziffern mit doppeltem Netzaufdrucken, kompletter postfrischer Kabinettssatz der nicht anerkannten Aufdruckmarken mit 18 Werten, jeweils doppelt signiert und Fotoattest Schlegel BPP - schöner Satz! I/IX-I/IIDD ** 1000,—
- 6487FP 1 RM Ziffer mit Bandaufdruck, postfrisches Kabinettstück. bestens signiert Schlegel BPP AIX/I ** 400,—



- 6488FP 1 RM Ziffer mit doppeltem Bandaufdruck, postfrisches Kabinettstück, signiert und Fotoattest Schlegel BPP: "...Mängel sind nicht vorhanden" - schönes Stück dieser nicht häufigen Marke! AIX/IDD ** 550,—

Alle Atteste sind unter
<http://www.reinhardfischerauktionen.de>
 farbig abgebildet!

6489FP	1 RM Ziffer mit doppeltem Netzaudruck, postfrisches Kabinettstück, signiert und Fotoattest Schlegel BPP: „...Mängel sind nicht vorhanden!“	AIX/IIDD **	500,—
6490FP	1 RM Ziffer mit Netzaudruck und Wz. Y, waagerechte Gummiriffelung, tadellos postfrisch. Fotoattest Hans-Dieter Schlegel: „Die Erhaltung ist einwandfrei.“ Mi. 3800,— (Foto siehe Titel)	AIX/IY **	1100,—
6491FP	2 RM Taube mit doppeltem Netzaudruck, postfrisches Kabinettstück mit Unterrand, signiert und Fotoattest D. Schlegel BPP: „...die Erhaltung ist einwandfrei“ - seltene Marke!	AI/IIID **	500,—
6492FP	Hannovermesse-Block in c-Farbe tadellos gestempelt mit dem offiziellen Sonderstempel der Messe vom 23.5.49. Fotoattest Schlegel: „Die Erhaltung ist einwandfrei.“ Michel 2000,— mit Tagesstempel. Mit SST sehr selten und nur mit -,- bewertet!	Bl.1c SST	800,—

Bund



6493FP	20 Pfg Bundestag im senkrechten, postfrischen Kabinett-3er-Streifen mit Oberrand und fast diagonaler, senkrechter Doppelzählung, teils etwas angetrennt, jeder Wert signiert Schlegel BPP - sehr dekorative Einheit!	112(3)F **	200,—
--------	--	------------	-------



6494FP	10 Pfg 100 Jahre dt. Briefmarken im postfrischen Kabinett-Viererblock mit rechten Rand, dabei rechte obere Marke mit Plattenfehler "weißer Fleck auf UT in DEUTSCHE" (signiert), feine Einheit mit Feldbestimmung!	113I,113(3) **	200,—
6495FP	20 Pfg Bachsiegel als ungezählter Probedruck in karminrot auf gelblichem Papier ohne Wasserzeichen, postfrisches Kabinettstück, unsigniert! (Foto siehe Katalogrückseite)	121P **	500,—
6496FP	20 Pfg Marienkirche mit Plattenfehler "Sprung im mittleren Fresko über Figur" im waagerechten, postfrischen Kabinett-Paar mit Normalmarke und Unterrand, Fotoattest Schlegel BPP: „...die Erhaltung ist einwandfrei!“	140I,140 **	250,—



6497



6498



6499



6502

6497FP	20 Pfg Carl Schurz links ungezähnt, fehlerhaftes gestempeltes Bedarfsstück, daher höher signiert Schlegel BPP, bildseitig noch feines Stück dieser dekorativen Abart, im Katalog ohne Bewertung!	155UI ☉	250,—
6498FP	7 Pfg Landesausstellung ungezähnt mit Wertziffer rechts statt links (aus Makulatur stammend), postfrisches Kabinettstück mit linkem Rand, unsigniert!	212UF **	150,—
6499FP	Landesausstellung ohne Wertziffer (Farbe olivgrün fehlend), postfrisches Kabinettstück mit linkem, bestens doppelt signiert Schlegel BPP	213F **	200,—

**Alle Atteste sind unter
<http://www.reinhardfischerauktionen.de>
 farbig abgebildet!**

6500FP 20 Pfg Polizeiausstellung, ungezähntes postfrisches Kabinettstück mit rechtem Rand, altes Fotoattest Schlegel BPP 240U ** 150,—



6501



6504

6501FP 10 Pfg Europa, ungezähntes postfrisches Kabinettstück mit Unterrand, Fotoattest Schlegel BPP: "...Die Erhaltung ist einwandfrei!" 268U ** 150,—
 6502FP 10 Pfg 100 Jahre Zoologischer Garten Frankfurt, ungezähntes, postfrisches Kabinettstück, unsigniert! 288U ** 150,—



6500



6503



6506

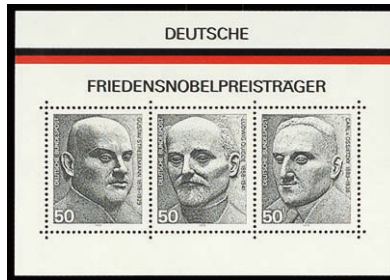


6507

6503FP 20 Pfg 10 Jahre Deutsche Mark, ungezähntes postfrisches Kabinettstück, bestens signiert Schlegel BPP 291U ** 150,—
 6504FP 10 Pfg Eucharistischer Weltkongreß, waagerechte, postfrische 10er-Bogeneinheit aus unterem Bogenteil, dabei die fünf unteren Marken unten ungezähnt (Zählungslöcher nach rechts immer stärker sichtbar), linke Marke mit Kalendarbug, sonst feine Einheit. Bisher ist diese Abart im Katalog noch nicht gelistet, als Einheit äußerst dekorativ und in dieser Form sehr selten! 330U(5) ** 1000,—



6505



6508

6505FP Frauenwahlrecht-Block mit Druckabart "fehlender Druck unten links" (durch Auflage eines Zählstreifens beim Druckvorgang), postfrisches Kabinettstück mit Fotoattest Schlegel BPP: "...die Erhaltung ist einwandfrei" - selten! BI.5F ** 500,—
 6506FP 40 Pfg 700. Todestag von Thomas von Aquin, senkrecht postfrisches Kabinettstück mit Oberrand, untere Marke mit Abart "DEUT von DEUTSCHE zum Teil fehlend", signiert und Fotoattest Salomon BPP, dekorativ! 795I,795 ** 200,—
 6507FP 40 Pfg Friedrich Klopstock mit Abart "Namenszug über Wertziffer halbkreisförmig fehlend", postfrisches Kabinettstück mit Unterrand, Fotoattest Schlegel BPP: "...Die Marke ist echt und ohne Mängel!" 809FII ** 350,—
 6508FP Friedensnobelpreisträger-Block, postfrisches Kabinettstück mit Abart "Farbe Gold fehlend" und Doppeldruck der Farbe schwarz (Randbeschriftung), bestens doppelt signiert Schlegel BPP BI.11FDD ** 500,—



6509



6510



6511



6512

6509FP 40 Pfg Olympiade 1976 mit Abart "grüner Fleck im Markenbild", postfrisches Kabinettstück, unsigniert! 886I ** 200,—

- 6510FP 40 Pfg 200. Geburtstag von Carl Friedrich Gauß mit Abart "weiße Schrift unten inkl. Jahreszahl fehlt", gestempeltes Prachtstück, dekoratives Stück! 928I ☉ 150,—
- 6511FP 60 Pfg Weihnachten mit Abart "Farbe dunkelbraunorange und Gold fehlend" (daher u.a. ohne Wertziffer), postfrisches Kabinettstück mit Fotoattest Schlegel BPP: "...die Erhaltung ist einwandfrei!" 1032F ** 350,—
- 6512FP 50 Pfg 100. Todestag von Anselm Feuerbach mit Abart ohne Wertziffer (Farbe dunkelmaragdgrün fehlend), gestempeltes Prachtstück mit oben winzig unebener Zähnung, sonst einwandfrei, entsprechendes Fotoattest Schlegel BPP 1033F ☉ 450,—



6513



6515

- 6513FP 60 Pfg Anti-Raucher-Kampagne mit Abart "ohne Wertziffer" (Farbe dunkelrosarot fehlend), postfrisches Kabinettstück mit Fotoattest Schlegel BPP: "...die Erhaltung ist einwandfrei!" 1232F ** 400,—
- 6514FP 100 Pfg August Macke mit Abart "Farben rot und grüngrau fehlend", daher u.a. ohne Wertziffer, postfrisches Kabinettstück aus der linken unteren Bogecke, unsigniert mit Fotoattest Schlegel BPP: "...die Erhaltung ist einwandfrei!" (Foto siehe Katalogrückseite) 1618F ** 800,—

Berlin

- 6515FP Schwarzaufdruck komplett tadellos gestempelt, jeder Wert gepr. Schlegel, dabei eine Mark in der selteneren a-Farbe, Mi. 3200,— 1/20 ☉ 1100,—



6516



6517

- 6516FP Schwarzaufdruck Luxussatz auf zwei Blankobriefen, jeder Wert zentrisch gestempelt Berlin, Fotoattest Hans-Dieter Schlegel: "Die Qualität ist einwandfrei." Ausnahmesatz! Mi. 3000,— 1/20 △ 1100,—
- 6517FP Markwerte Schwarzaufdruck auf (überfrankiertem) Brief in die USA, einzeln entwertet "Charlottenburg 22.10.48". Fotoattest Hans-Dieter Schlegel: "Die Marken sind in guter Erhaltung. Der Umschlag weist Mängel auf." Michel für die losen Marken 2650,— 17/20 ☒ 900,—

Alle Atteste sind unter
<http://www.reinhardfischerauktionen.de>
farbig abgebildet!



6518



6523



6527

6518FP 3 Mark Schwarzaufdruck mit Plattenfehler "Ast am Taubenflügel" tadellos postfrisch, doppelt tiefst gepr. 19VIII ** 750,—
Schlegel, Mi. 2000,—



6519

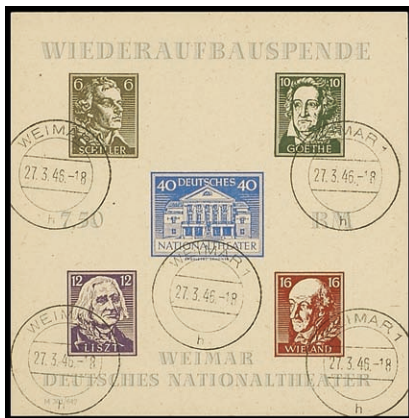


6525

6519FP 50 Pfg Berliner Kunstschätze im ungebrauchten/postfrische Viererblock aus der rechten oberen Bogenecke mit Abart "Teildruck auf der Gummiseite" (durch Bogenumschlag), in 2 Teile getrennt, dennoch sehr dekoratives Stück! 306F **/* 250,—
6520FP 30 Pfg Tierschutz mit fehlender Farbe blaugrün, kobalt und magenta, postfrisches Kabinettstück mit Ober- 420FOR ** 1000,—
rand, 2x bestens signiert Schlegel BPP - schönes Stück dieser seltenen Marke! (Foto siehe Katalogrückseite)
6521FP 40 Pfg Luftfahrt ohne Wertziffer (Farbe schwarz fehlend), postfrisches Kabinettstück mit linkem Rand, unsig- 564F ** 1000,—
niert mit Fotoattest Schlegel BPP: "...die Erhaltung ist einwandfrei" - dekorative und seltene Abart! (Foto
siehe Katalogrückseite)
6522FP 50 Pfg 300 Jahre Botanischer Garten Berlin mit Druck auf der Gummiseite, postfrisches Kabinettstück mit 620G ** 500,—
linkem Rand, bestens doppelt signiert Schlegel BPP - sehr seltene Abart! (Foto siehe Katalogrückseite) . .
6523FP 60 Pfg St.-Nikolei-Kirche rechts ungezähnt, postfrisches Kabinettstück im Paar mit Normalmarke, unsig- 855Ur,855 ** 350,—
niert, dekorative Abart!

SBZ

6524FP 8 Pfg Abschied schwärzlichorange, tadellos postfrisch mit neuem (2007) Fotoattest Kramp BPP "...die 34yc ** 1800,—
Marke ist echt und in einwandfreier Erhaltung". Eine der seltensten Marken der SBZ und postfrisch kaum
einmal angeboten! (Foto siehe Titel)
6525FP Großer Weihnachtsblock OHNE DURCHSTICH (Sonderdruck) auf weißem, holzfreiem Kartonpapier tadellos 81.2S ** 1800,—
postfrisch. Fotoattest Ströh: "echt un einwandfrei - in tadelloser postfrischer Erhaltung." Mi. 4500,—



6526



6528

6526FP Wiederaufbau-Block in Type VIII mit seltener Fehlfarbe bei 6 Pfg (dunkelbraunoliv), sauber gestempelt 81.3ByaFl © 500,—
WEIMAR 27.3.46, Fotoattest Ströh BPP: "... die obere Blockbreite entspricht nicht mehr den Normmaßen,
sonst ist der Block einwandfrei", Mi. 2.600,—

DDR

6527FP Akademie komplett als rechte untere Bogenecken mit Druckvermerk (266=b) tadellos postfrisch, Mi. 787,— 261/70DV ** 280,—

- 6528FP Chinesenfreundschaft je linke untere Bogenecke mit Druckvermerk(!)auf portorichtiger(!) 286/88DV ☒ 1000,—
 Auslands-Einschreib-Postkarte in die CSSR. Die zu den erforderlichen 90 Pf. fehlenden 4 Pf. sind aus Platz-
 mangel rückseitig verklebt und abgestempelt. Spektakulärer Beleg und natürlich weit seltener als ein post-
 frischer DV-Satz!
- 6529FP 80 Pfg Köpfe II mit Lacküberzug und Wz. 2 XI, tadellos gestempelt HALLE (SAALE), Fotoattest Paul BPP 339xb XI ☉ 500,—
 "...einwandfrei, der Stempelabdruck ist echt und zeitgerecht", 1600,-



6529



6530



6531

- 6530FP Wegen des Olympiaboykotts unverausgabte 5 Pf. Sondermarke zu den olympischen Spielen in Los Angeles I ** 1000,—
 1984 tadellos postfrisch, Fotoattest Paul: "echt und einwandfrei."
- 6531FP Unverausgabte 25 Pf. Sondermarke zu den Olympischen Spielen Los Angeles 1984 tadellos postfrisch, Foto- III ** 1000,—
 attest Paul: "echt und einwandfrei."

DDR Dienst



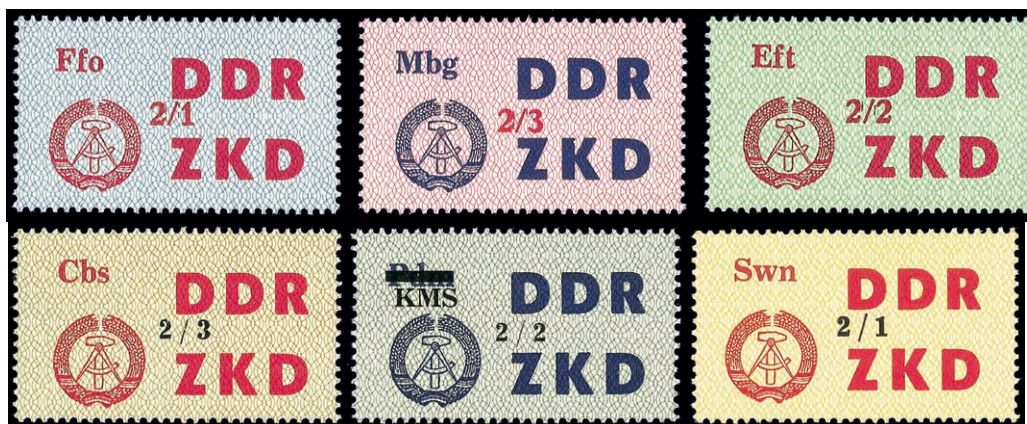
6532



6535

- 6532FP Dienst A: Zirkeldienstmarke 5 Pf. smaragdgrün auf Faserpapier tadellos postfrisch in der seltenen Type IIXII 29IIXII ** 700,—
 (weit seltener als Type I !!) Fotoattest Weigelt: "postfrisch, echt, einwandfrei." Mi. 2000,—

ZKD C



6533

6534

- 6533FP Laufkontrollzettel, 3. Ausgabe komplett mit 84 Werten, postfrischer Prachtsatz, 2800,- 31/45 ** 800,—
 6534FP Laufkontrollzettel, 4. Ausgabe komplett mit 84 Werten, postfrischer Prachtsatz, 3000,- 46/60 ** 900,—

ZKD D

- 6535FP 1965, 20 Pfg ZKD für vertrauliche Dienstsachen schwarz auf hellilarosa mit Plattenfehler "fehlende Granne 2I ** 1400,—
 im Ährenkranz oben rechts", postfrisches Kabinettstück ohne Signatur - in dieser Form sehr selten! (4500,-).

Mauritius

- 6536FP 1 Penny orange (vermilion/yellowish), 1. Druck, rechts knapp, sonst allseits vollrandig im Schnitt mit weißen S.G.3 ☉ 3000,—
 Rändern und Stempel "IN(LAND)" (Kanai IIA-3), Marke rückseitig helle Stelle und kaum sichtbare, minimale
 Knitterspuren, entsprechendes Fotoattest Brandon - farbfrisches und bildseitig schönes Stück dieser
 seltenen und attraktiven Marke! (Foto siehe Titel)

**Versteigerungsbedingungen siehe
 Hauptkatalog (letzte Seite) !**